



*Offres d'infrastructures et de services
sur le Corridor Mer du Nord - Méditerranéen*

Lohr Railway System



Sommaire

- 1. Lohr Railway System**
2. Propositions dans le port de Marseille
3. A l'international

RAILWAY SYSTEM



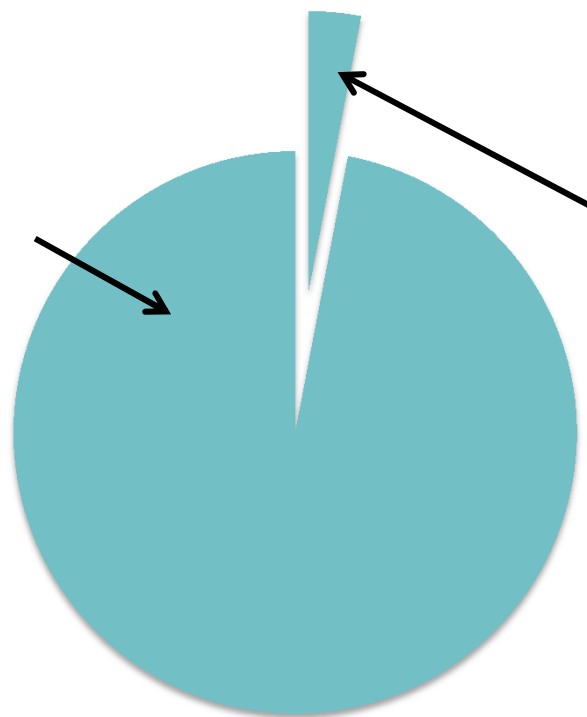
Autoroute ferroviaire

Le marché du transport

Objectifs de Lohr Railway System

Pour un transfert modal, de la route vers le rail, efficace et durable, Lohr Railway System prend en compte 100% des semi-remorques préhensibles par pinces ou non

Semi-remorques standards non
préhensibles par pinces
97%



Semi-remorques préhensibles
par pinces
3%





*Technologie de ferroutage de référence
Pour les 9 corridors prioritaires du Réseau européen*

Le wagon

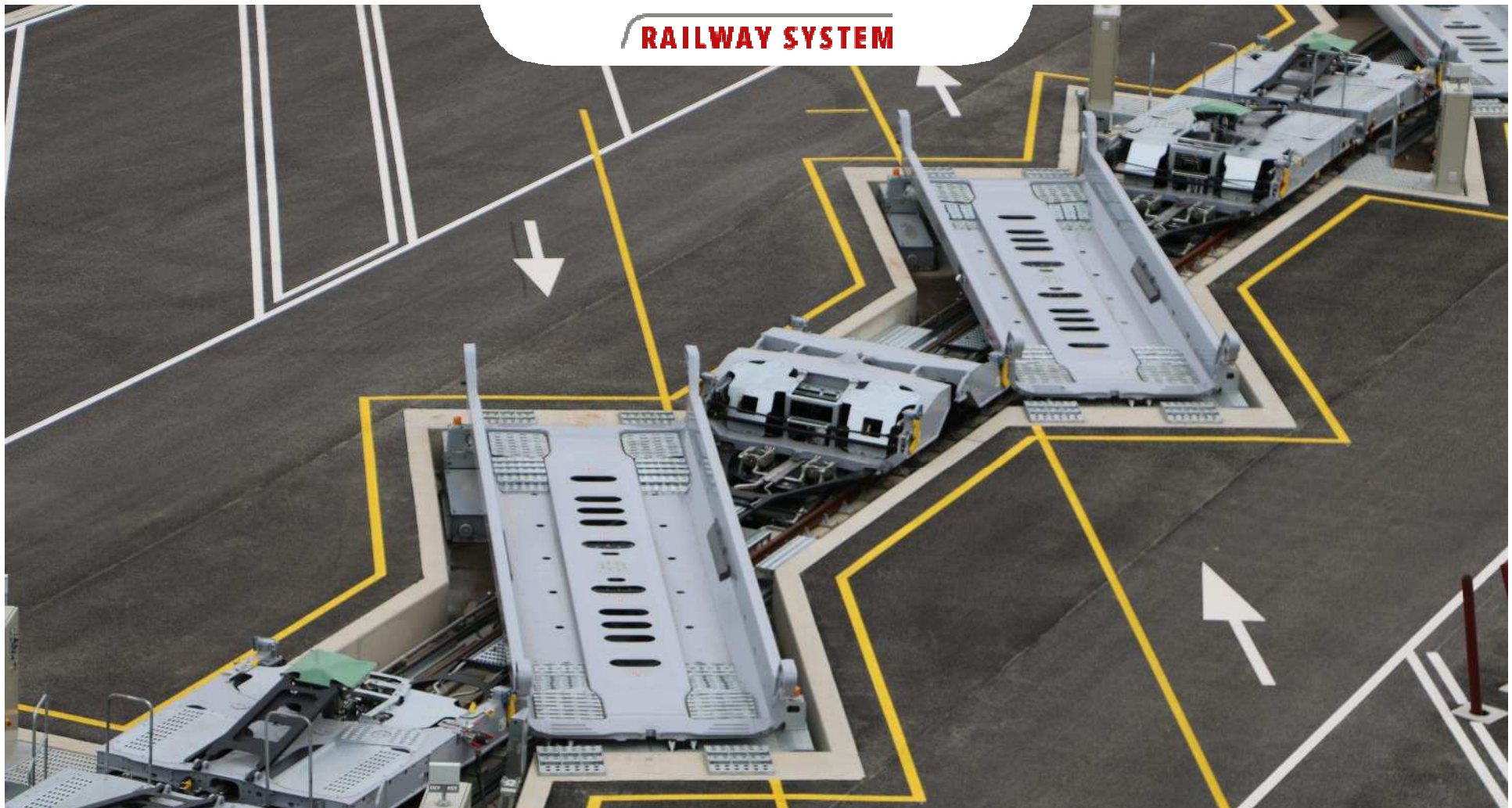


- Wagon surbaissé et articulé permettant le transbordement rapide, sécurisé et à l'horizontal des semi-remorques standard
- Marquage TEN des wagons UIC (Trans European Network)

Le terminal



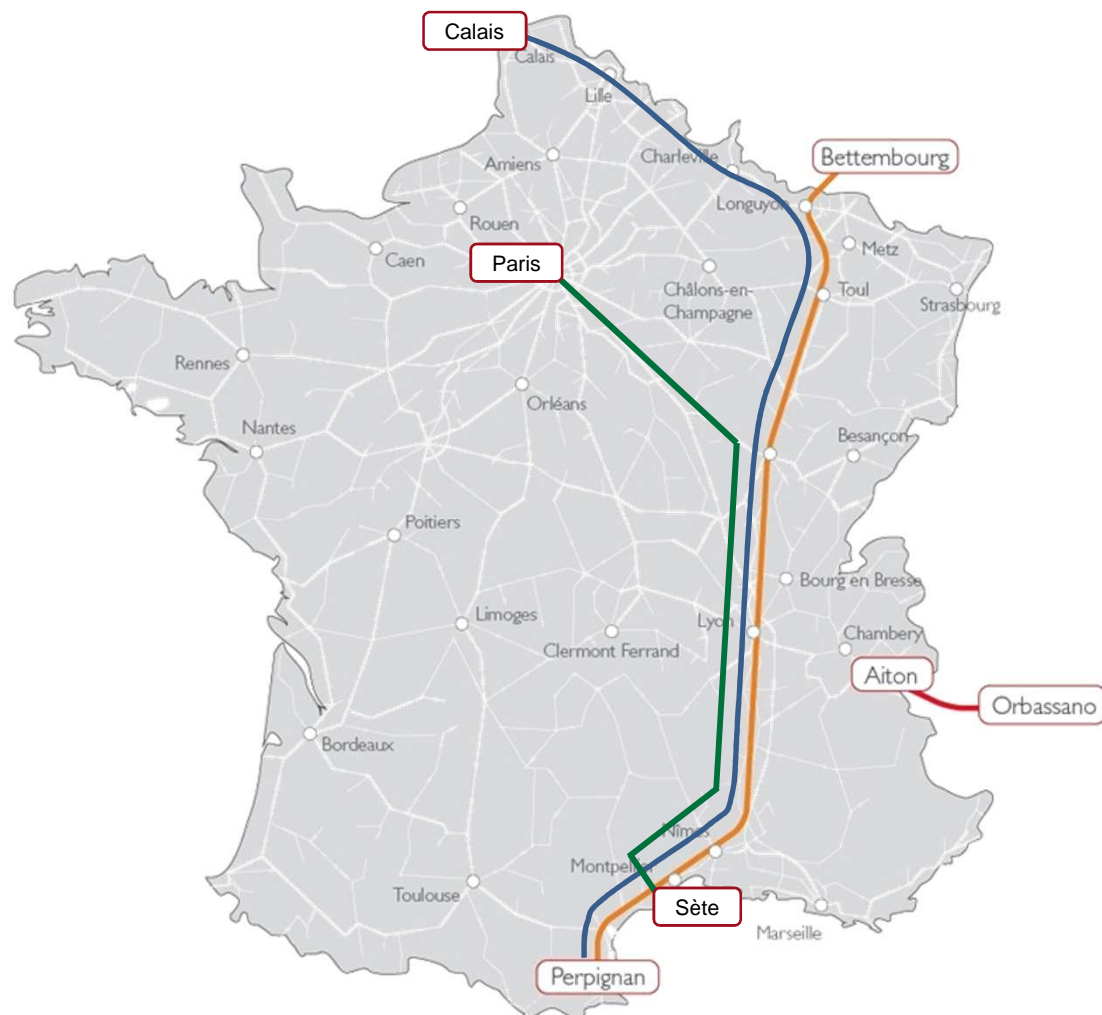
- Sur le terminal, l'opérateur ferroviaire offre une gamme de services aux transporteurs routiers : plusieurs départs par jour et par sens, chargement et déchargement des semi-remorques, parking sécurisé, station service.



Un wagon simple

*Pas de moteur sur le wagon
Rotation du wagon réalisée grâce à des systems au sol installés sur les
terminaux*

4 lignes en service



- **350 wagons doubles Lohr** en service depuis 12 ans
- De nombreux wagons ont déjà roulé plus de **1.2 million de kilomètres**
- Plus de **700 000 semi-remorques transportées**
- **1 000 000 tonnes de CO2 économisées**

RAILWAY SYSTEM



Terminal du Port de Calais

Transfert direct des semi-remorques de la mer vers le rail



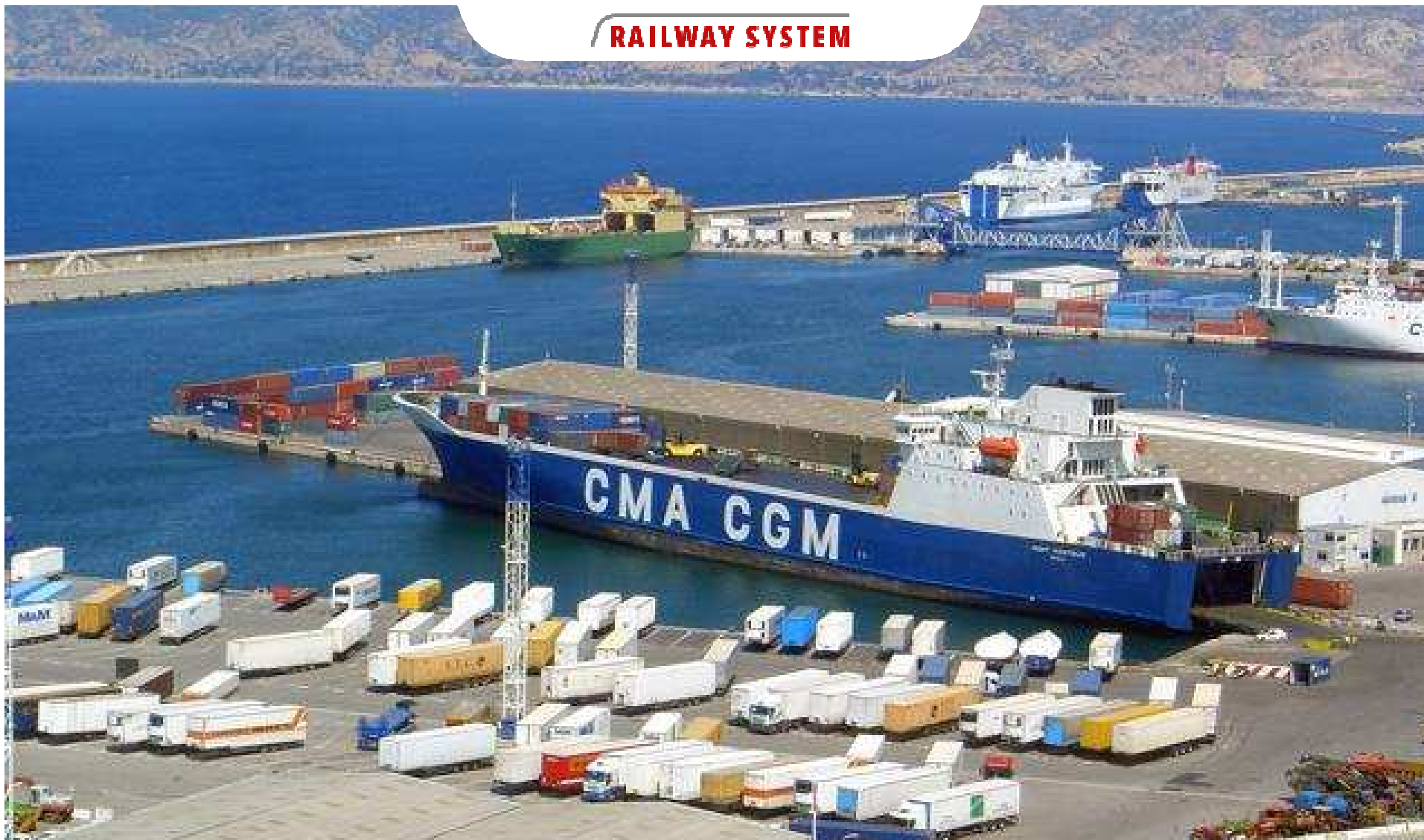
Terminal de Dudelange

- *84 stations Lohr System pouvant ouvrir 2 trains complets de 700 m (21 wagons doubles Lohr)*
 - *Terminal de transport combine mixte*
 - *En exploitation depuis le 6 mars 2017*



Sommaire

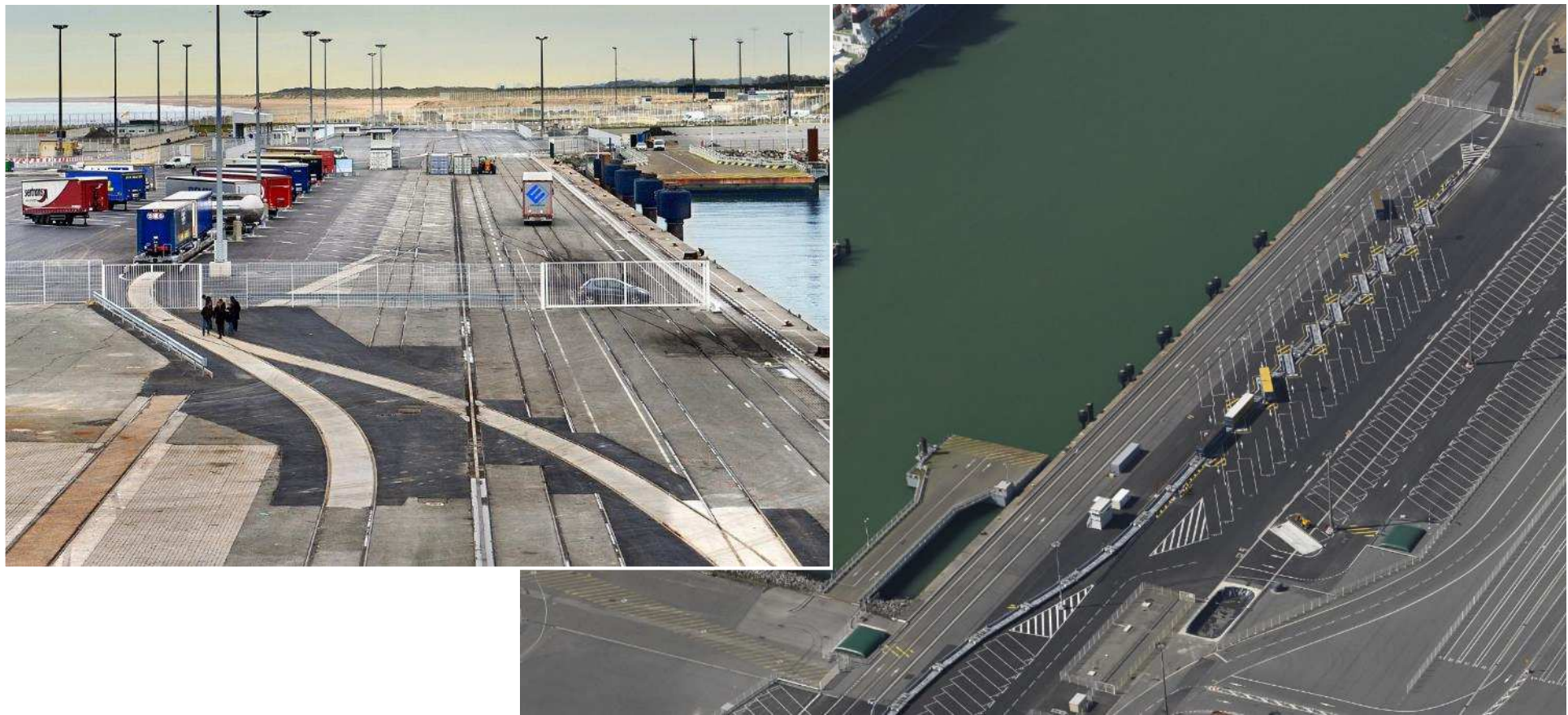
1. Lohr Railway System
- 2. Propositions dans le port de Marseille**
3. A l'international



Propositions de terminal LOHR dans le Port de Marseille

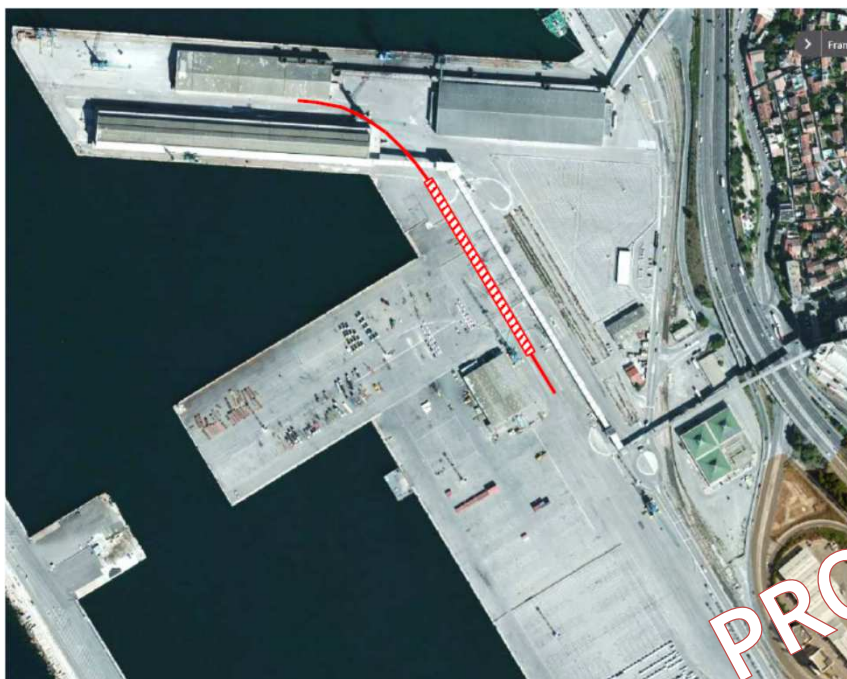
Différents scénarios étudiés

Exemple du terminal Système LOHR actuellement en service sur le Port de CALAIS.
Il s'agit d'un terminal de 10 stations permettant de traiter des blocs de 5 wagons doubles LOHR.



Faisabilité étudiée sur différents sites

Terminal de Pinède entre le Môle de la Madrague et Môle G



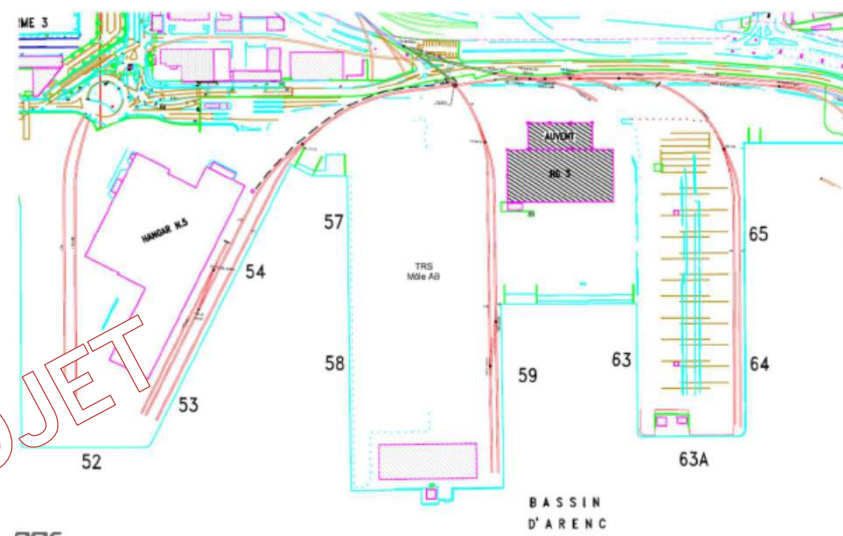
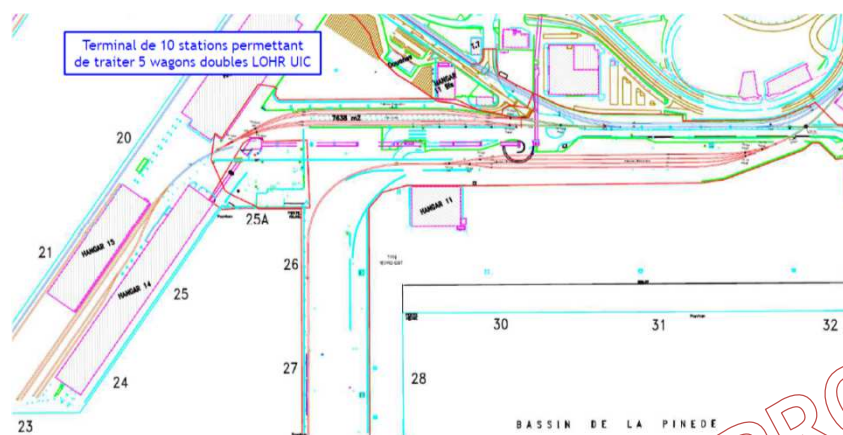
Sur le TRS, projet de mini-terminal, (similaire à celui du Port de Trieste)



Faisabilité étudiée sur différents sites

Terminal de Pinède entre le Môle de la Madrague et Môle G

Sur le TRS, projet de mini-terminal, (similaire à celui du Port de Trieste)



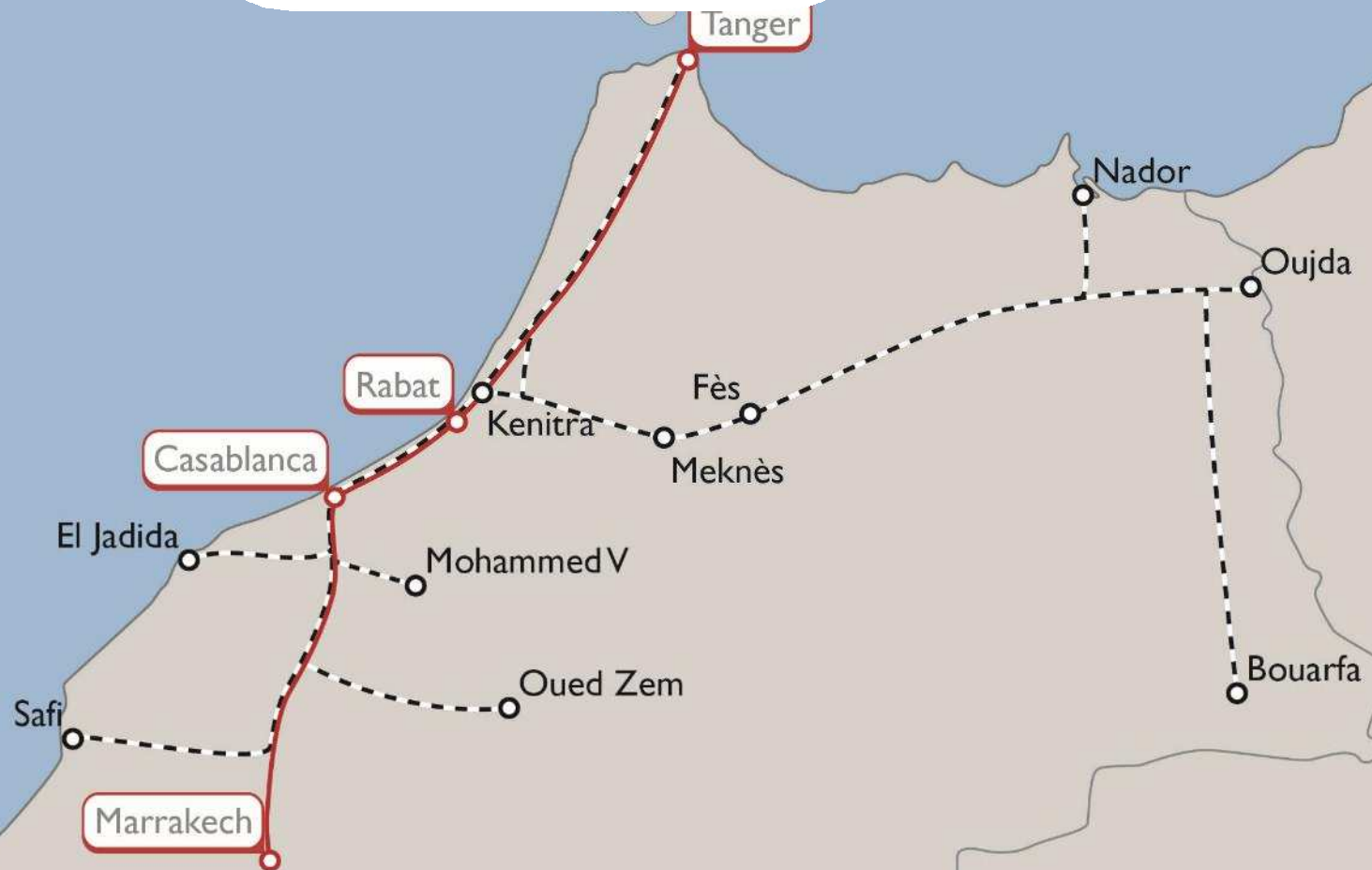
PROJET



Sommaire

1. Railway System
2. Propositions dans le port de Marseille
- 3. A l'international**

RAILWAY SYSTEM



Autoroute ferroviaire entre Tanger et Marrakech

*Transfert de 100 000 semi-remorques par an
Economie de plus de 700 000 tonnes de CO₂*



Merci pour votre attention

