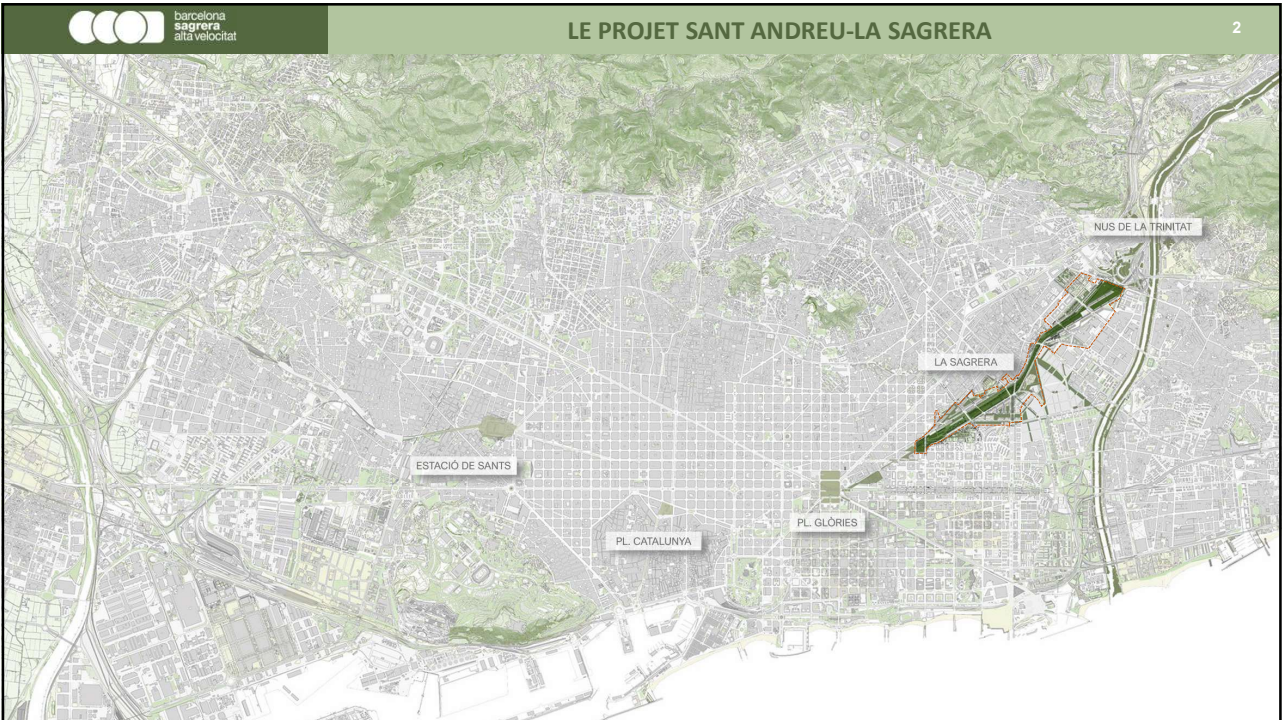




1



2



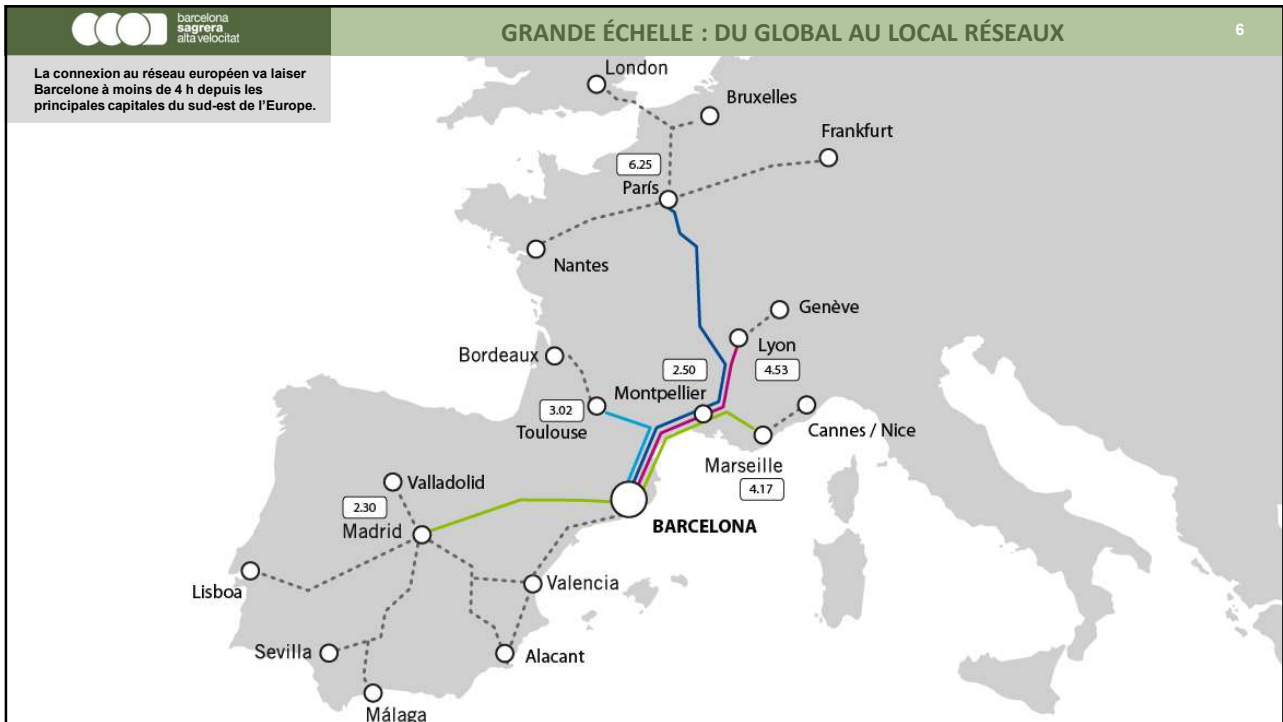
3



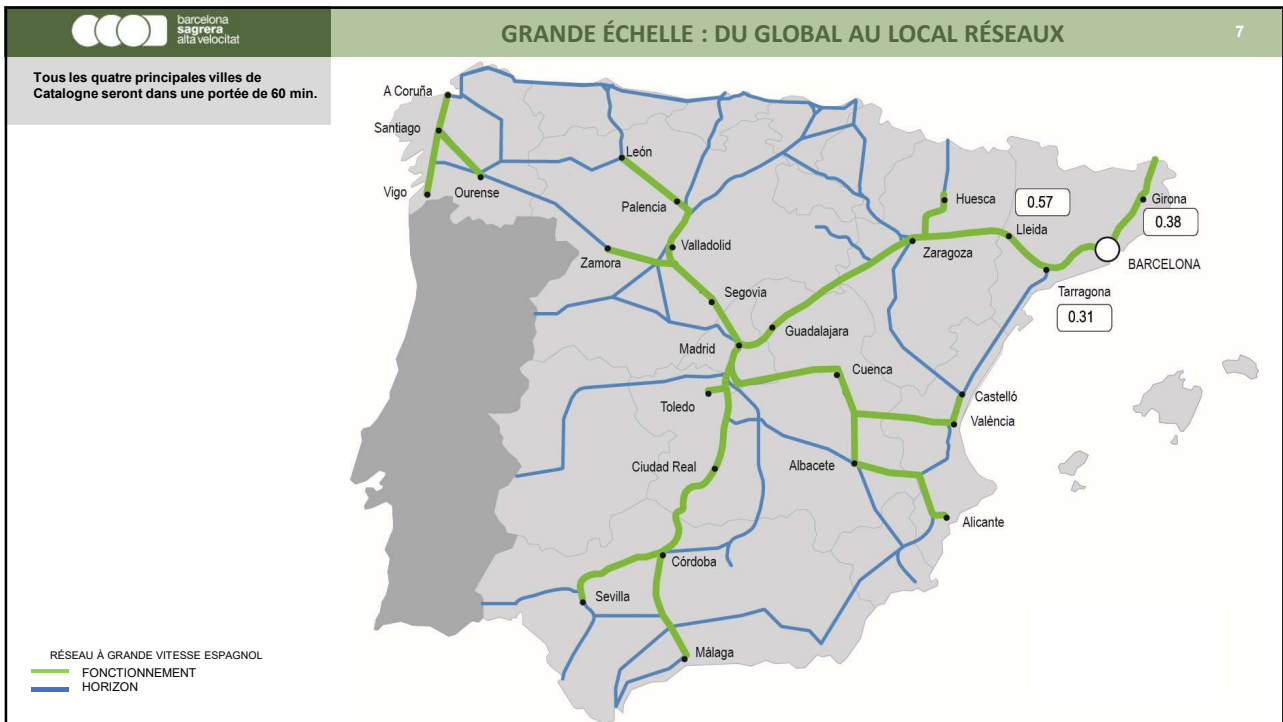
4



5



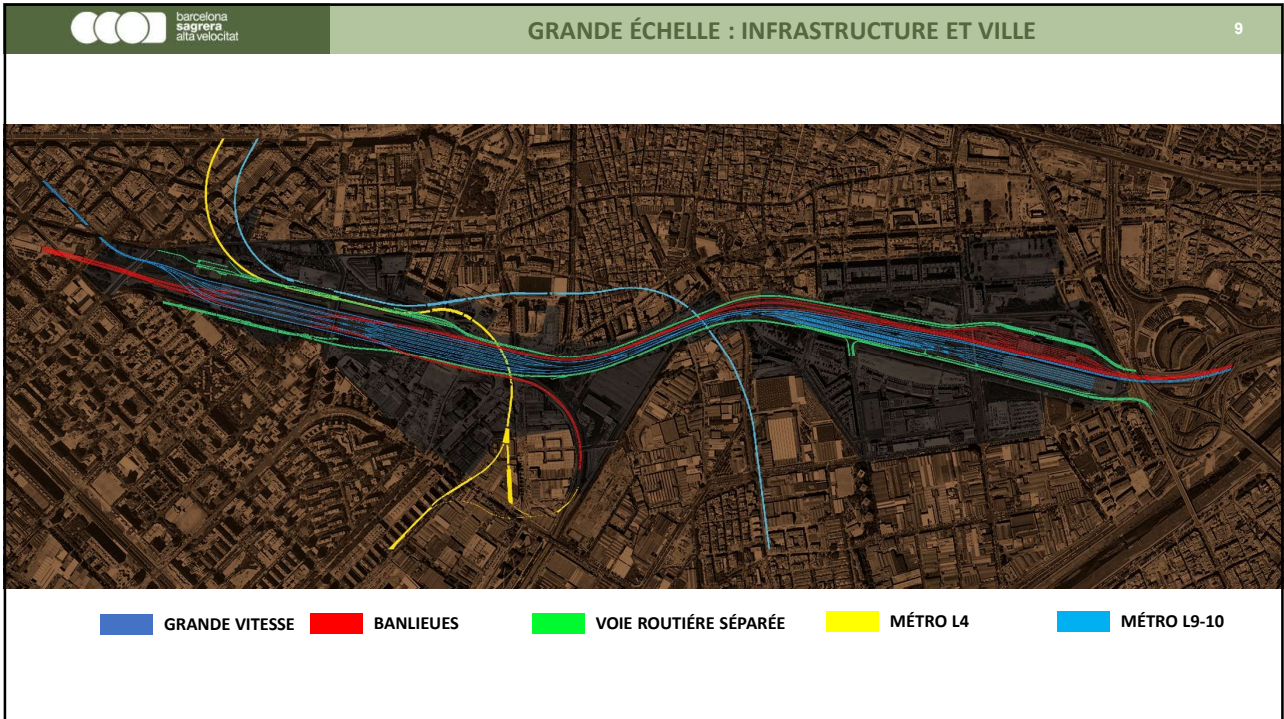
6



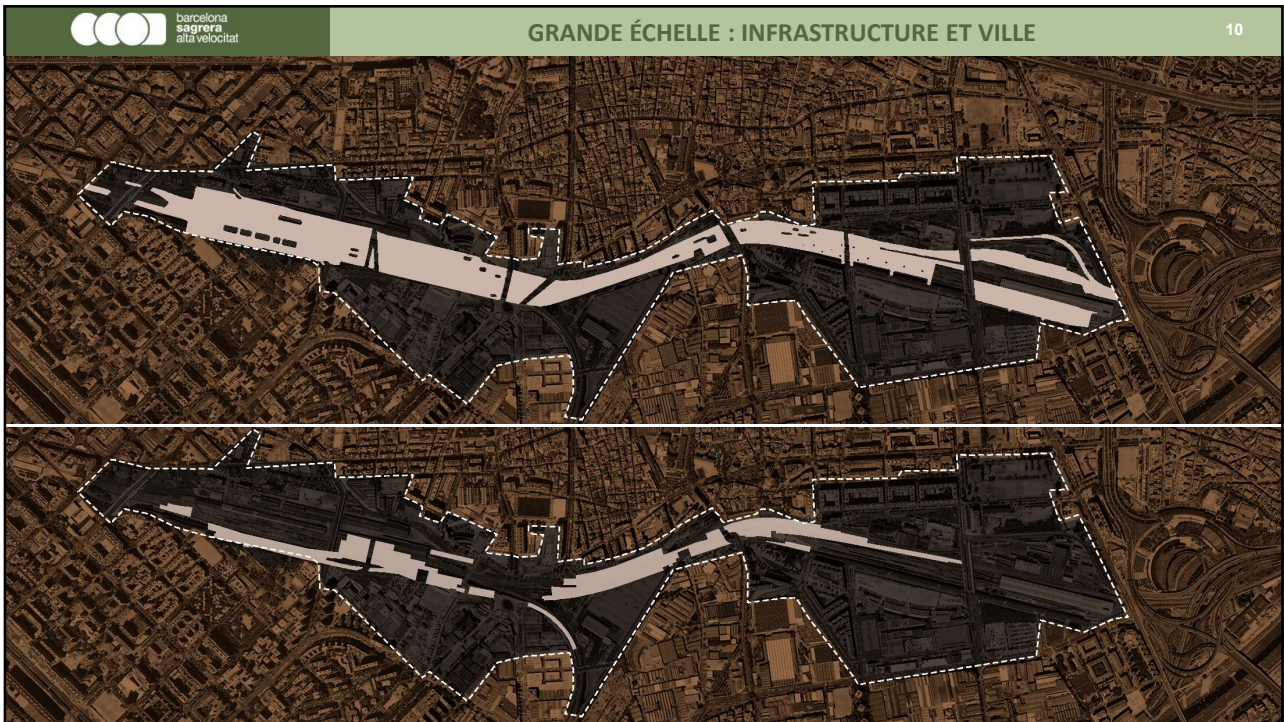
7



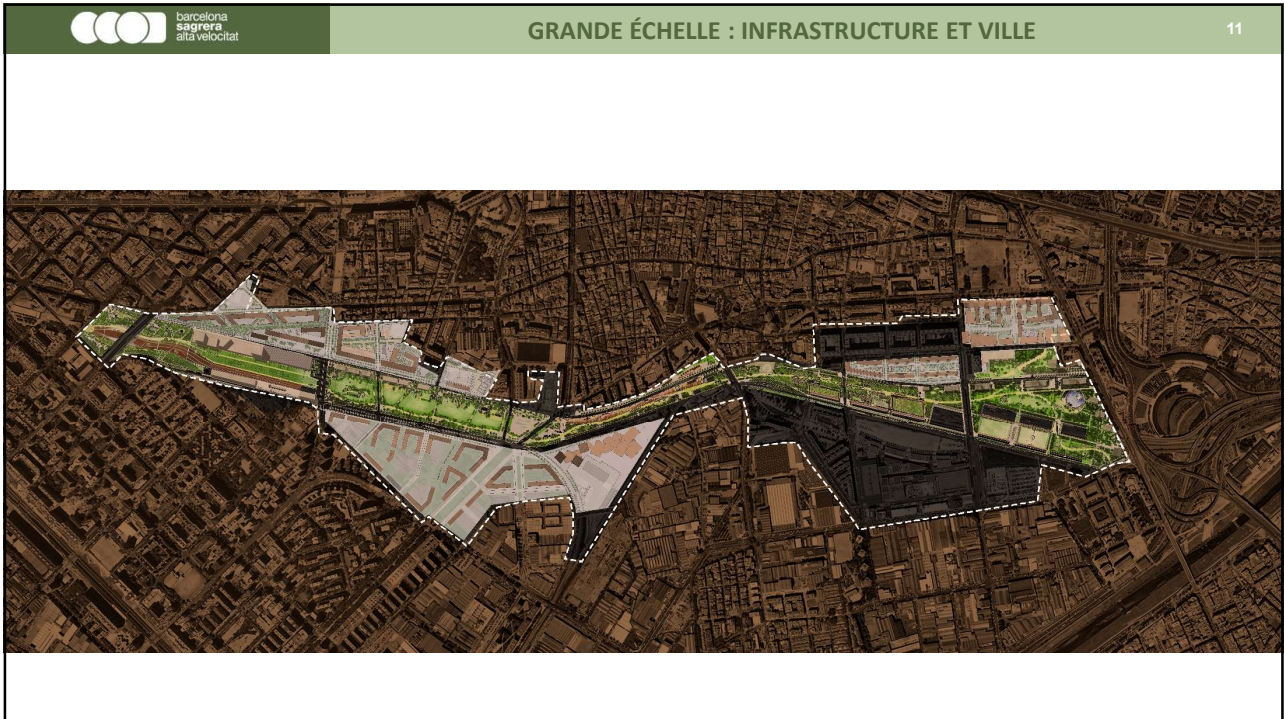
8



9



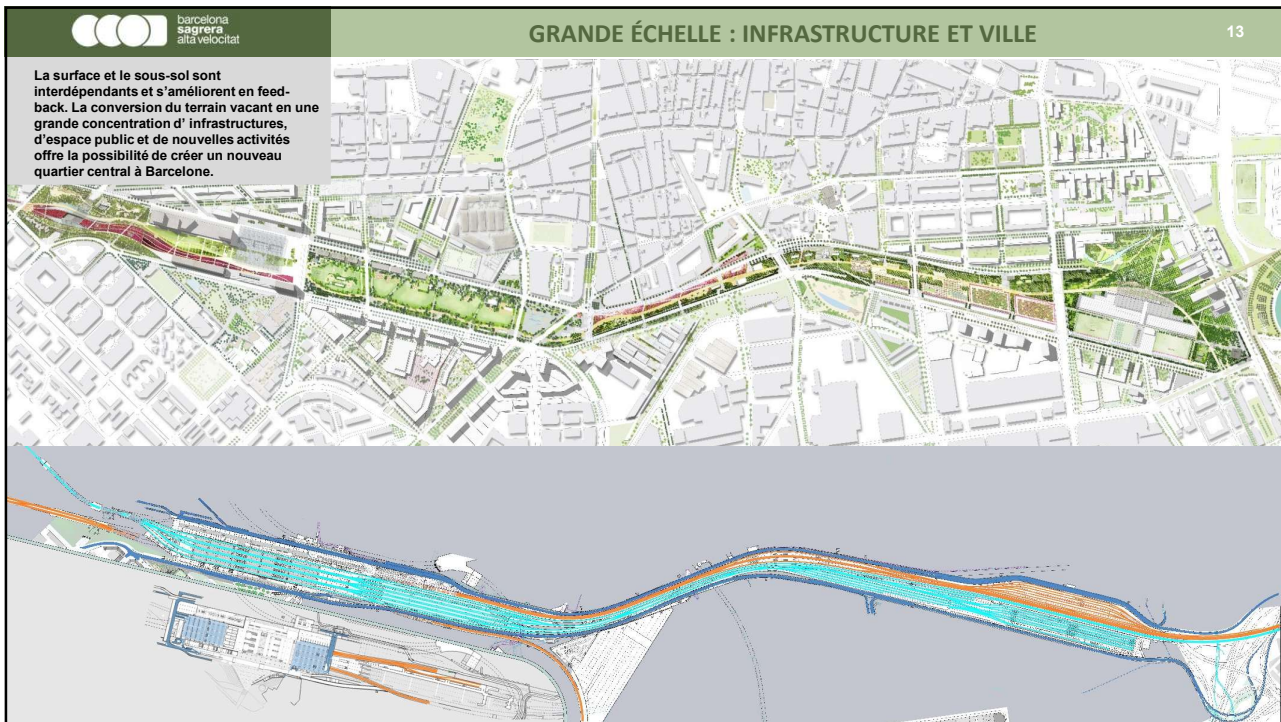
10



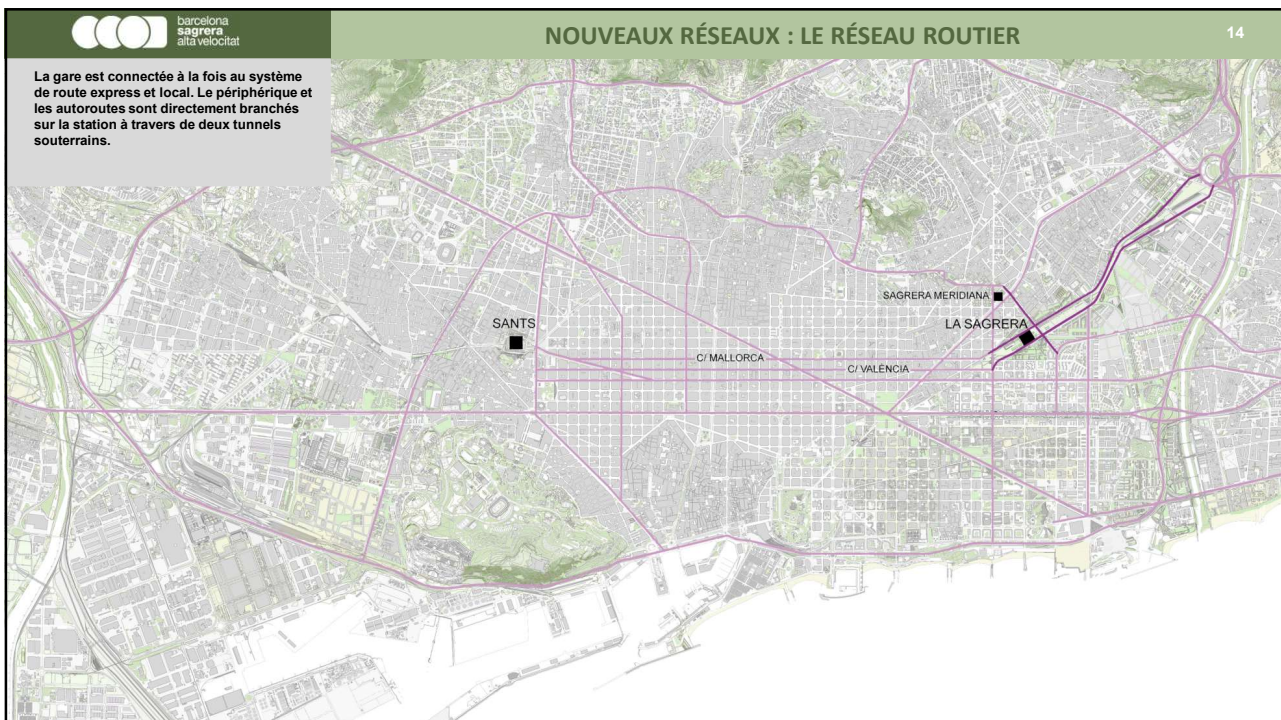
11



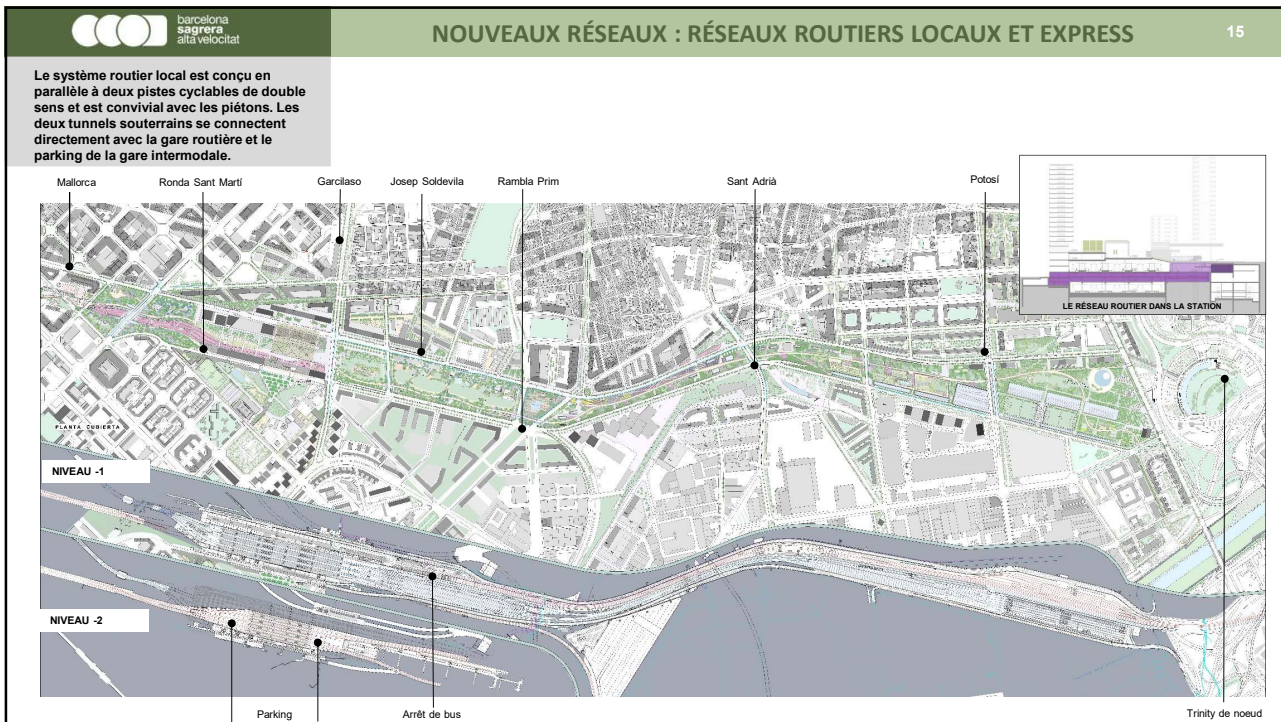
12



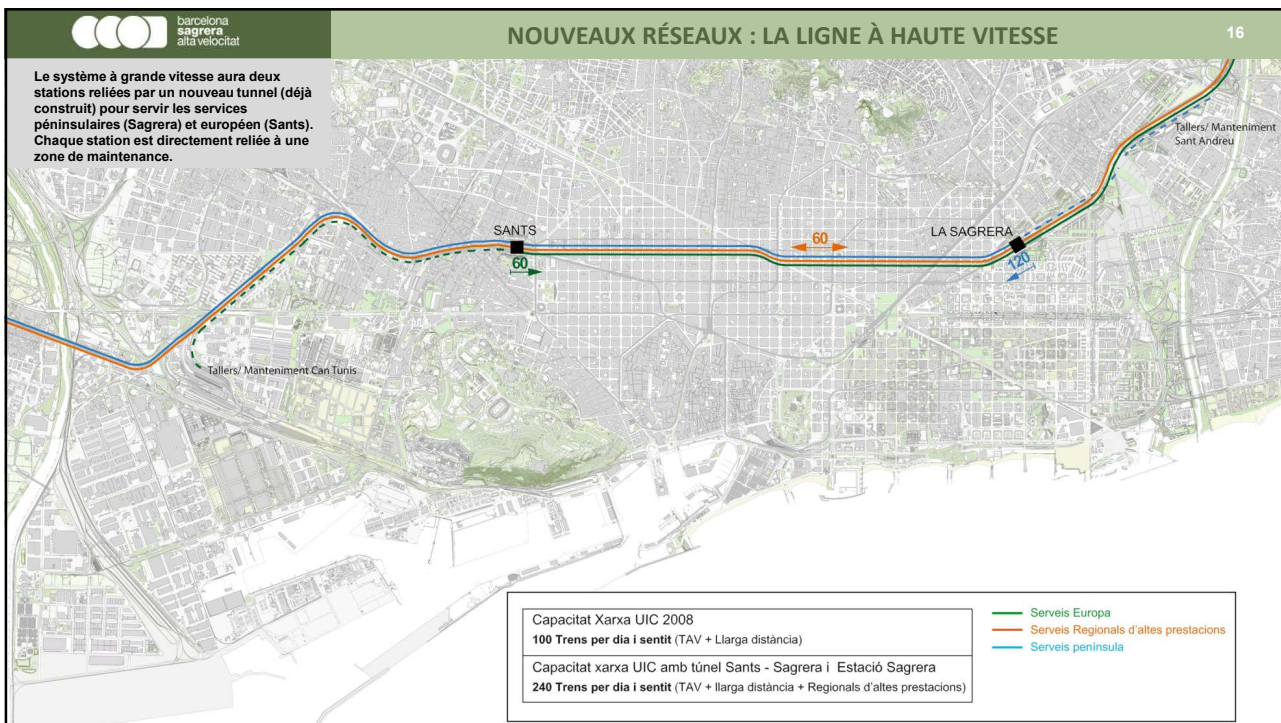
13



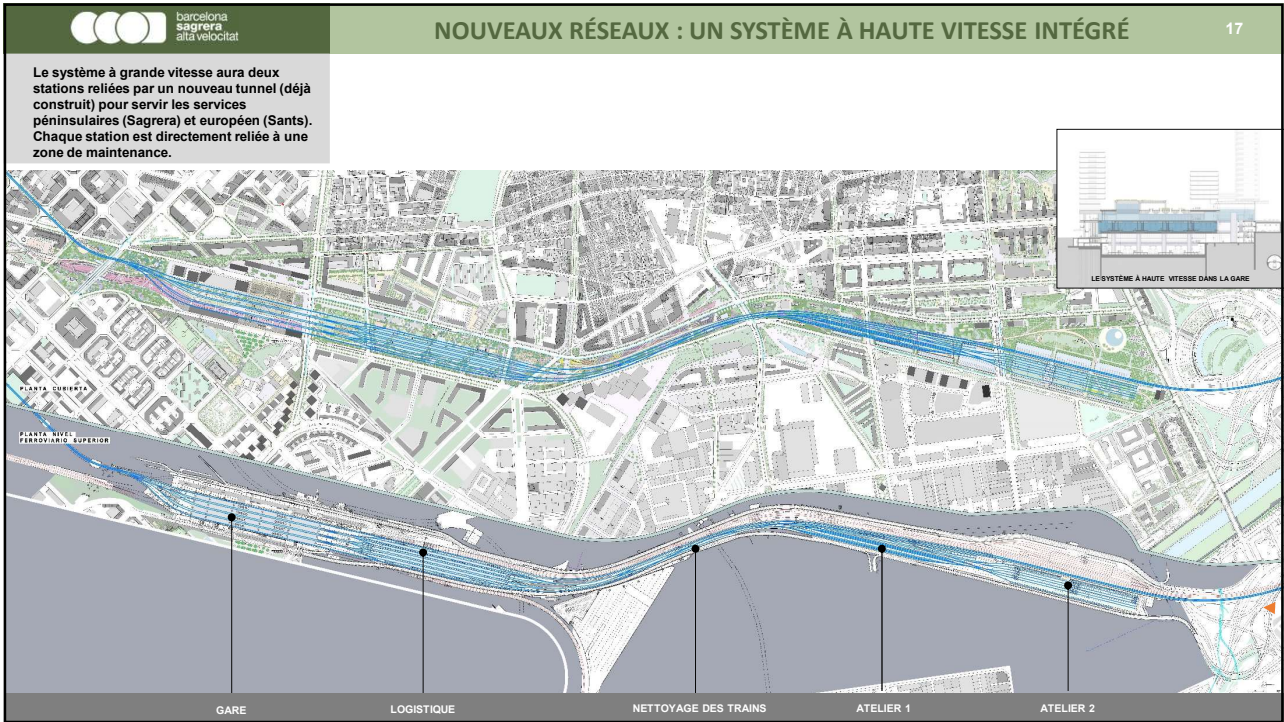
14



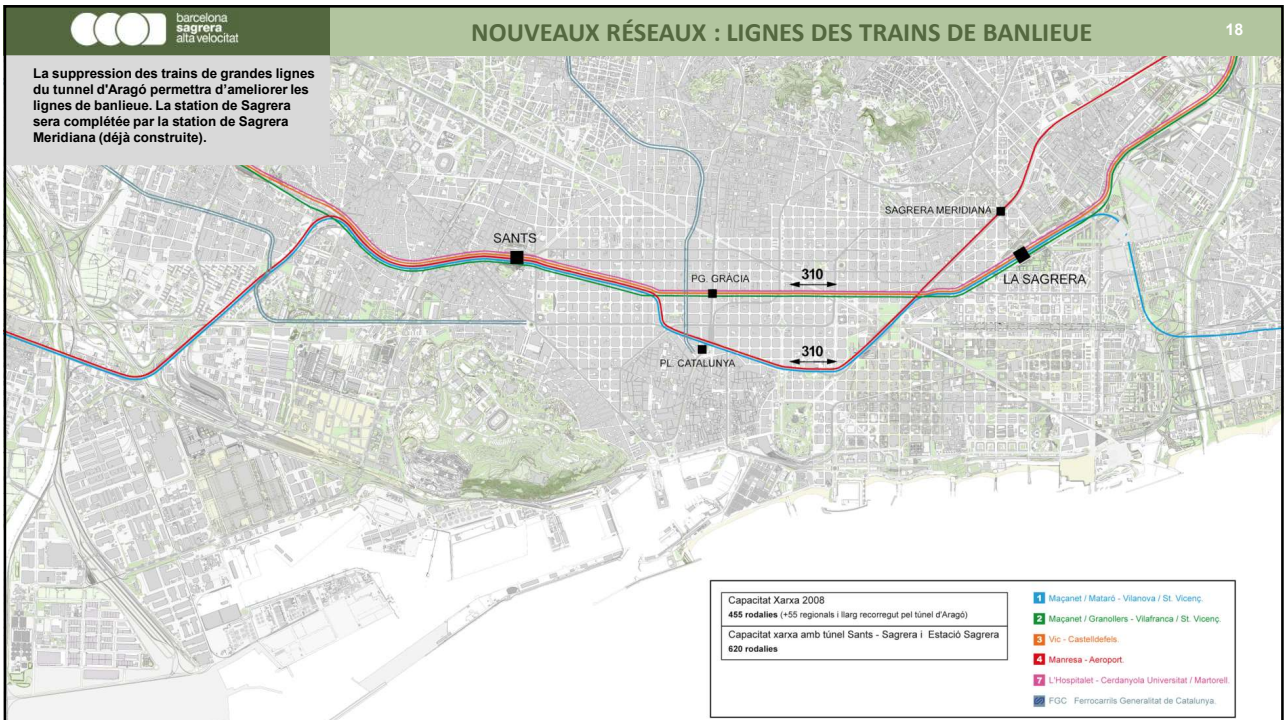
15



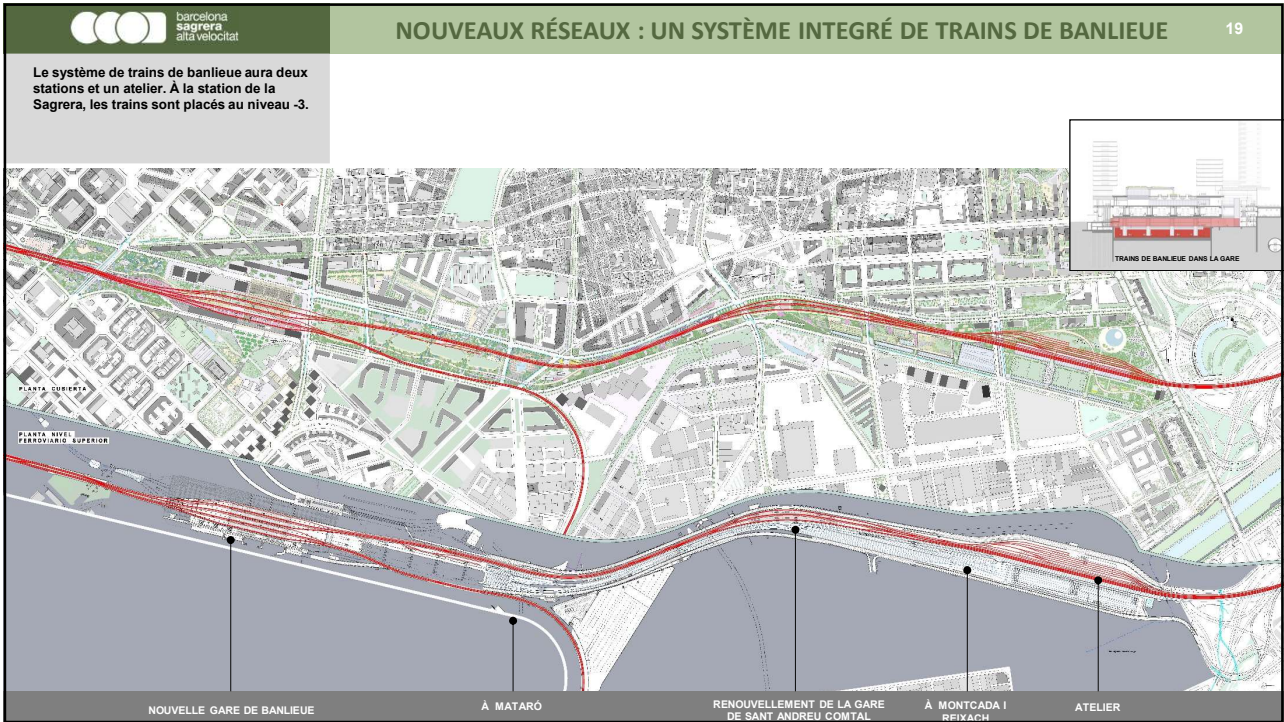
16



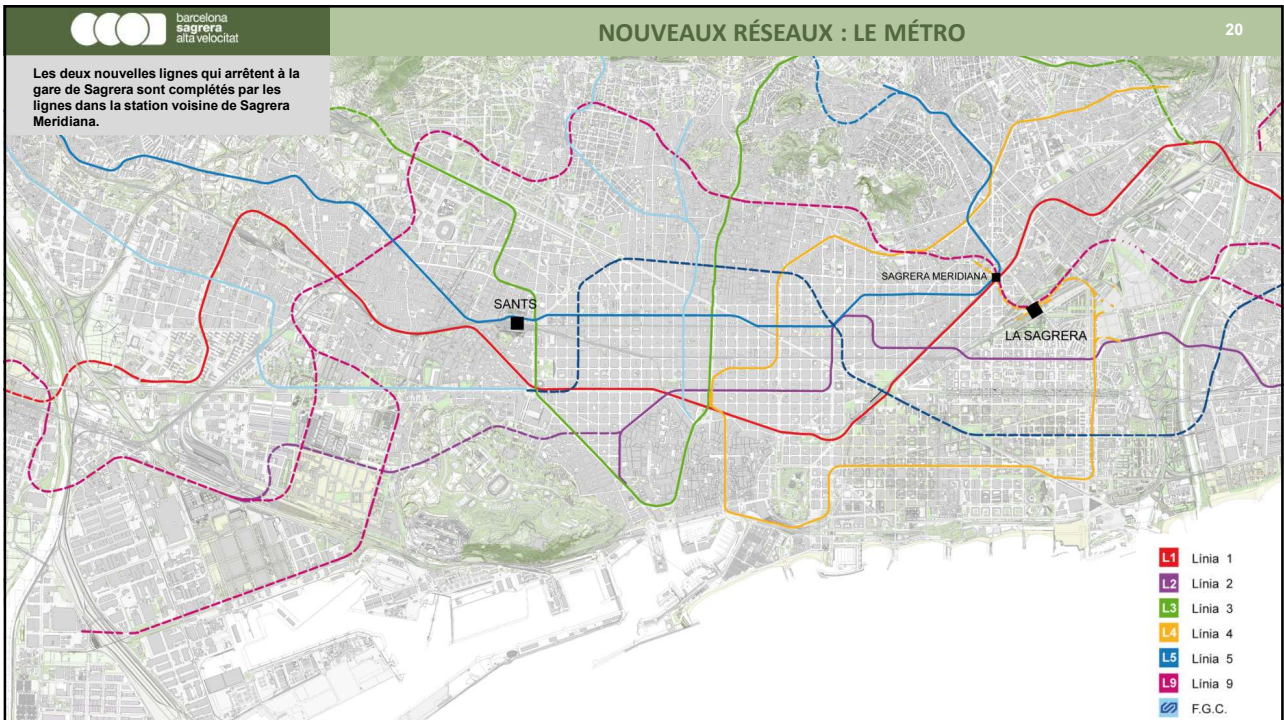
17




18



19



20

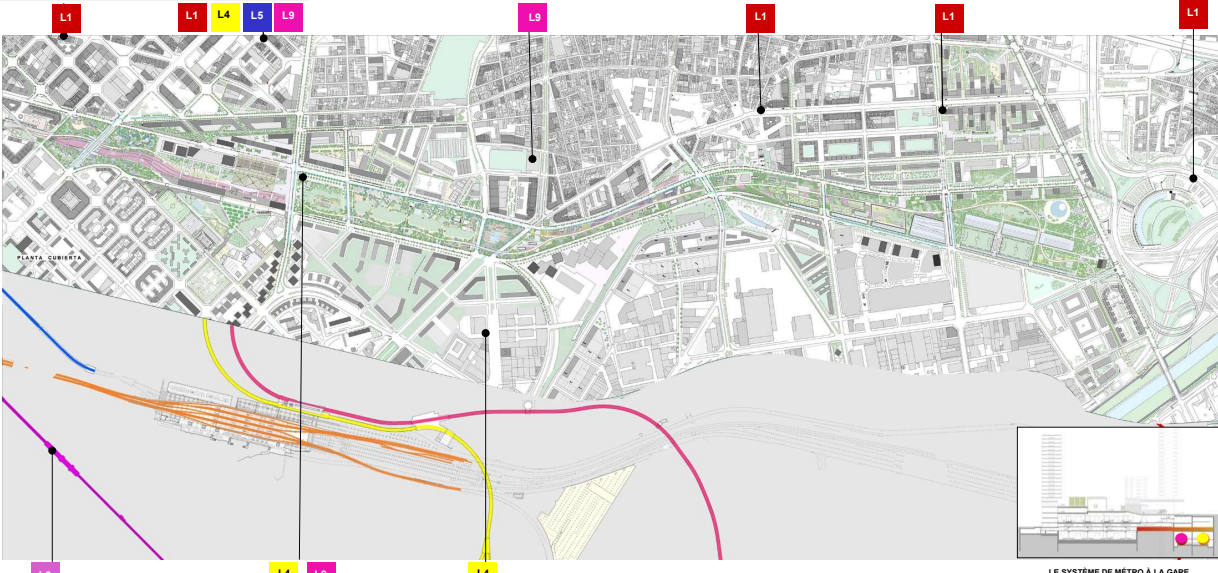


barcelona
sagrera
alta velocitat

NOUVEAUX RÉSEAUX : LES LIGNES DE MÉTRO

21

Cinq lignes de métro desservent la zone et deux arrêts à la gare de la Sagrera avec un lien direct avec l'atrium intermodal et le hall des trains de banlieue.



LE SYSTÈME DE MÉTRO À LA GARE

21



barcelona
sagrera
alta velocitat

LA GARE : UN SYSTÈME SPÉCIALISÉ À PLUSIEURS NIVEAUX

22

La compacité du bâtiment le rend extrêmement efficace en ce qui concerne la circulation des personnes et son intégration urbaine.

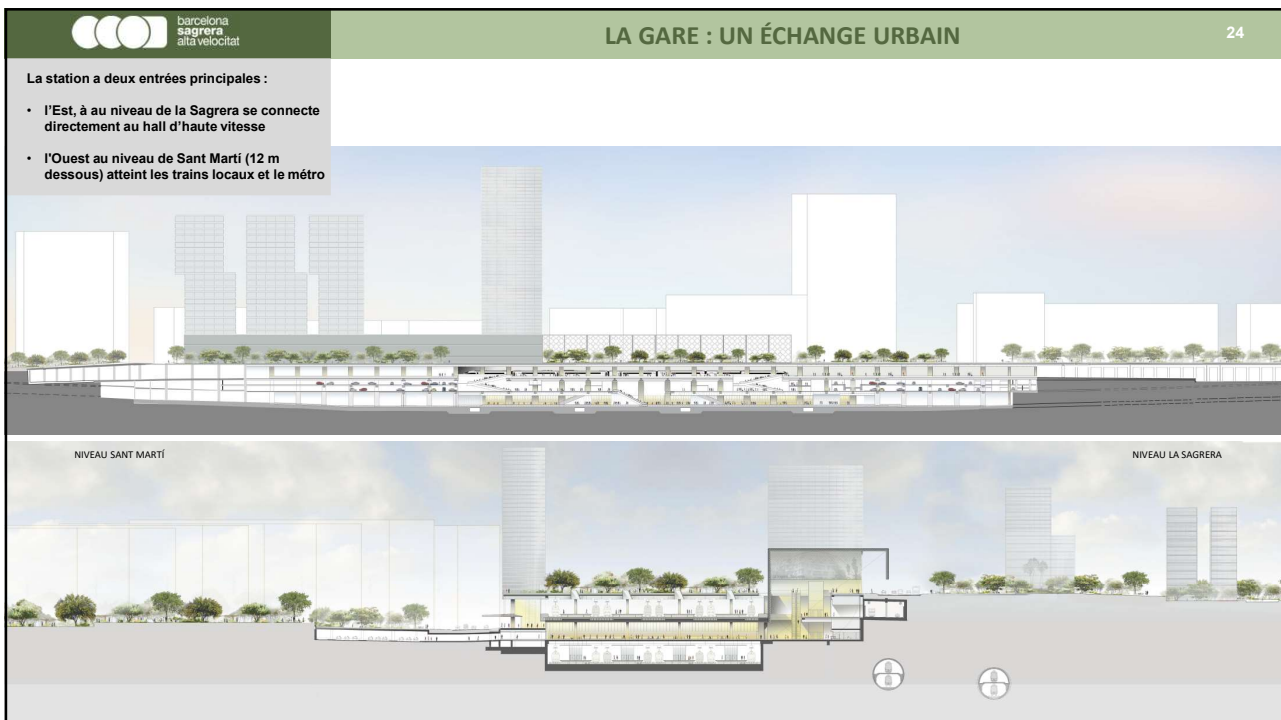




22

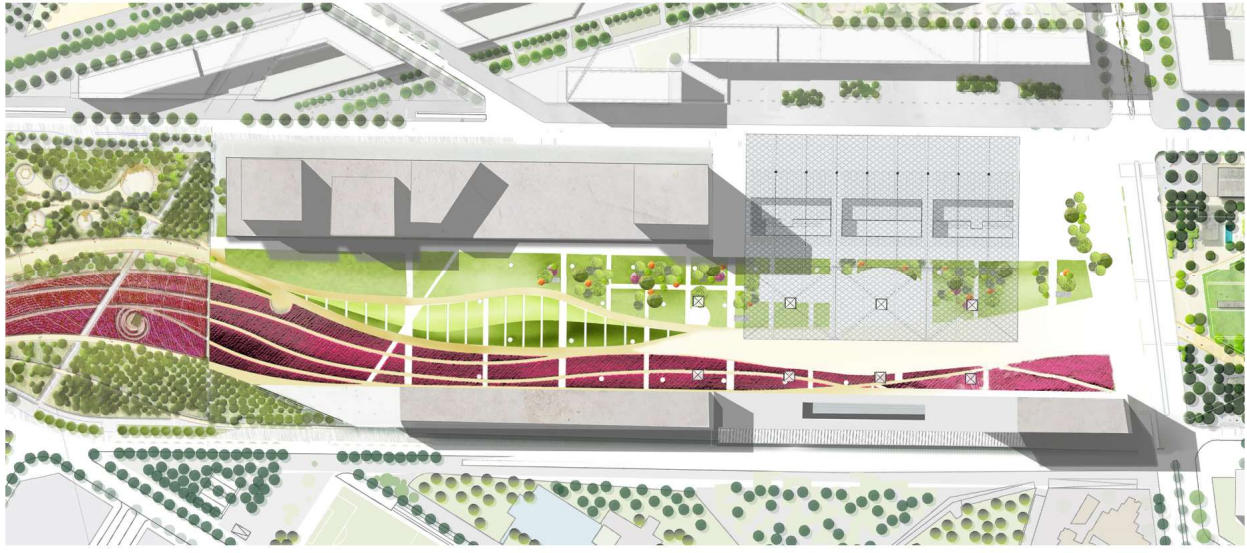


23



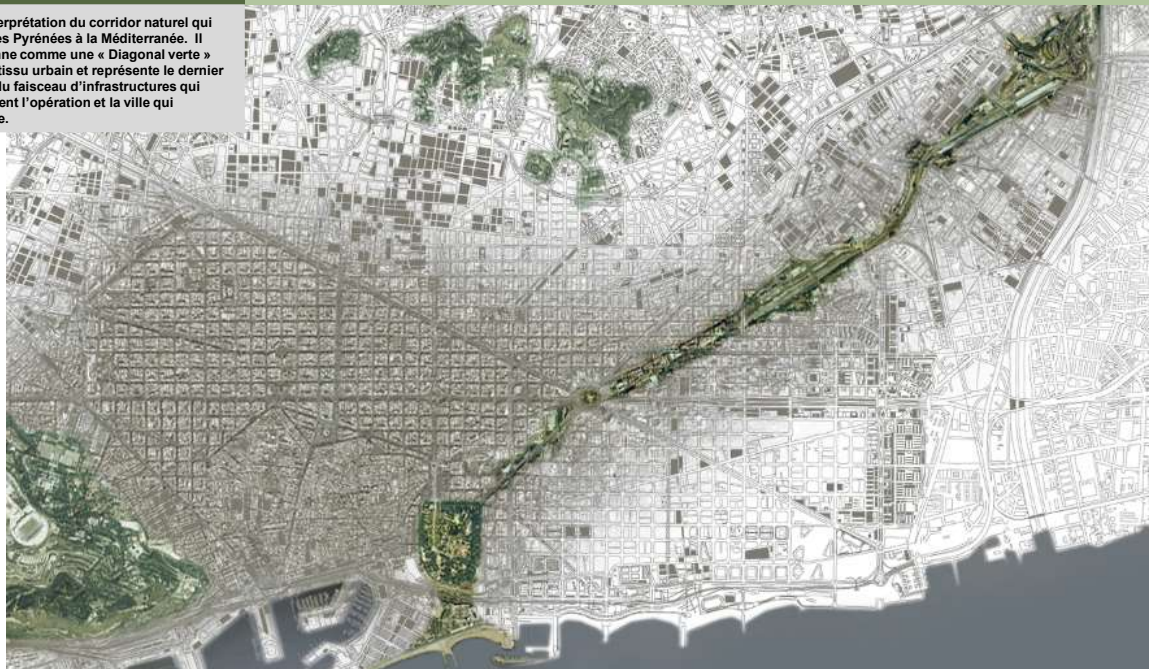
24

Le couverture intègre des lucarnes et des pergolas et permet aux piétons de passer sur la station en assurant la continuité du parc. En outre, ses 180 000 m² de bureaux et d'hôtels tirent parti d'une situation privilégiée.



25

La réinterprétation du corridor naturel qui mène des Pyrénées à la Méditerranée. Il fonctionne comme une « Diagonale verte » dans le tissu urbain et représente le dernier niveau du faisceau d'infrastructures qui structurent l'opération et la ville qui l'entoure.



26



barcelona
sagrera
alta velocitat

UN GRAND PARC : UN PARC DE PARCS RELIÉS PAR LE CAMÍ COMTAL

27

Le parc est pensé par secteurs et a un chemin longitudinal (Camí Comtal) qui les articule. Les sections modifient leur caractère après les quartiers qu'ils traversent.




TORRE DEL FANG
ROSERAR DE BAC DE RODA
ÀGORES DE SAGRERA
FONT MAJOR A LES RAMBLAS
TAPIS DE SANT ANDREU
HORTES DE LA MAQUINISTA








27



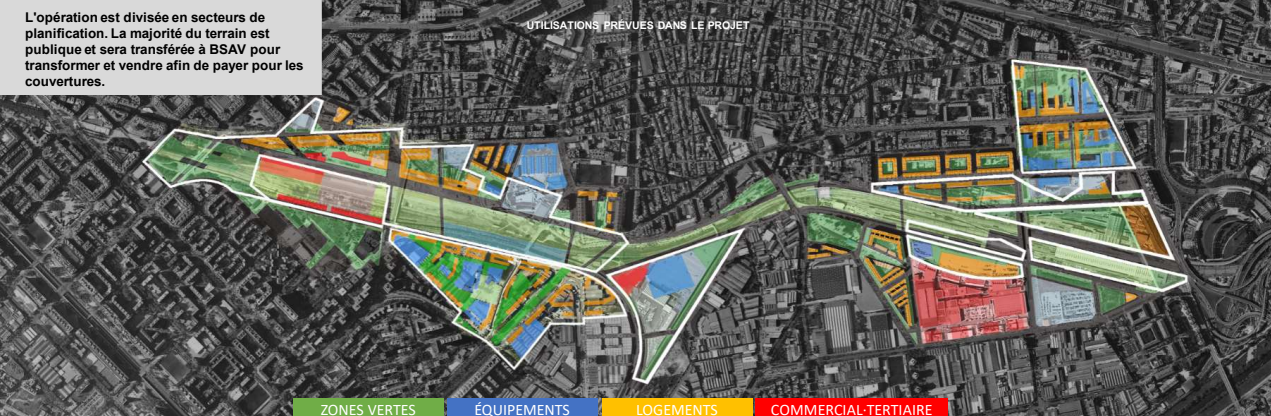
barcelona
sagrera
alta velocitat

UNE NOUVELLE VILLE : SECTEURS DE DÉVELOPPEMENT

28

L'opération est divisée en secteurs de planification. La majorité du terrain est publique et sera transférée à BSAV pour transformer et vendre afin de payer pour les couvertures.

UTILISATIONS PRÉVUES DANS LE PROJET



ZONES VERTES
ÉQUIPEMENTS
LOGEMENTS
COMMERCIAL-TERTIAIRE

1. GARE DE LA SAGRERA		2. ENVIRONNEMENT SAGRERA		3. PRIM		4. TRIANGLE FERROVIARI		5. COLORANTES	
Construction associée		Logements (40% sociaux) 158 477 m ² 2 250		Logements (48% sociaux) 264 726 m ² 3 500		Tertiaire 90 000 m ²		Logements (40% sociaux) 81 351 m ² 1 200	
Secteur tertiaire	150 000 m ²	Commercial-tertiaire-hôtelier 112 933 m ²		Commercial-tertiaire 29 414 m ²		Équipements 23 008 m ²		Commercial-tertiaire 9 040 m ²	
Secteur hôtelier	30 000 m ²								
6. CASERNES SANT ANDREU		7. RENFE-ATELIERS		8. LA MAQUINISTA		TOTAL			
Logements (60% sociaux) 130 603 m ² 2 000		Logements (35% sociaux) 67 760 m ² 850		Logements (50% sociaux) 50 000 m ² 800		Logements (50% sociaux) 752 917 m ² 10 600			
Commercial-tertiaire 11 730 m ²		Commercial-tertiaire 19 531 m ²		Commercial 42 000 m ²		Commercial 494 648 m ²			

28



29



30



31



32